

## Informationen zur Bio-Apfelannahme 2020

die Apfelernte steht kurz bevor.

Deshalb hier einige wichtige Informationen,

**Wir erwarten zu den Hauptzeiten eine große Anzahl Anlieferer.**

**Um Sie und das Annahmeteam vor SARS-CoV-2 (Coronavirus) zu schützen halten Sie sich bitte an die Verhaltensregeln.**

Die Regeln sind unten unter [Punkt 4](#) beschrieben und hängen zusätzlich im Einfahrtsbereich aus.

- 1. Anlieferzeiten:** ab Di, 25. August 2020, Bauhof Winterbach  
Di + Do 17:00 bis 19:00 Uhr  
Sa 12:00 bis 18:00 Uhr

Angenommen wird ausschließlich gesundes Obst einschließlich Äpfel mit Sonnenbrand – die Schale ist auf der Sonnenseite braun, bei Druck auf die braune Stelle gibt das Fruchtfleisch jedoch nicht nach:



Andere bräunliche Druckstellen sind unkritisch wenn das Fruchtfleisch bei Druck nicht wesentlich nachgibt.

Bei schlechter Qualität kann vor Ort ein Abzug erfolgen bzw. die Annahme verweigert werden

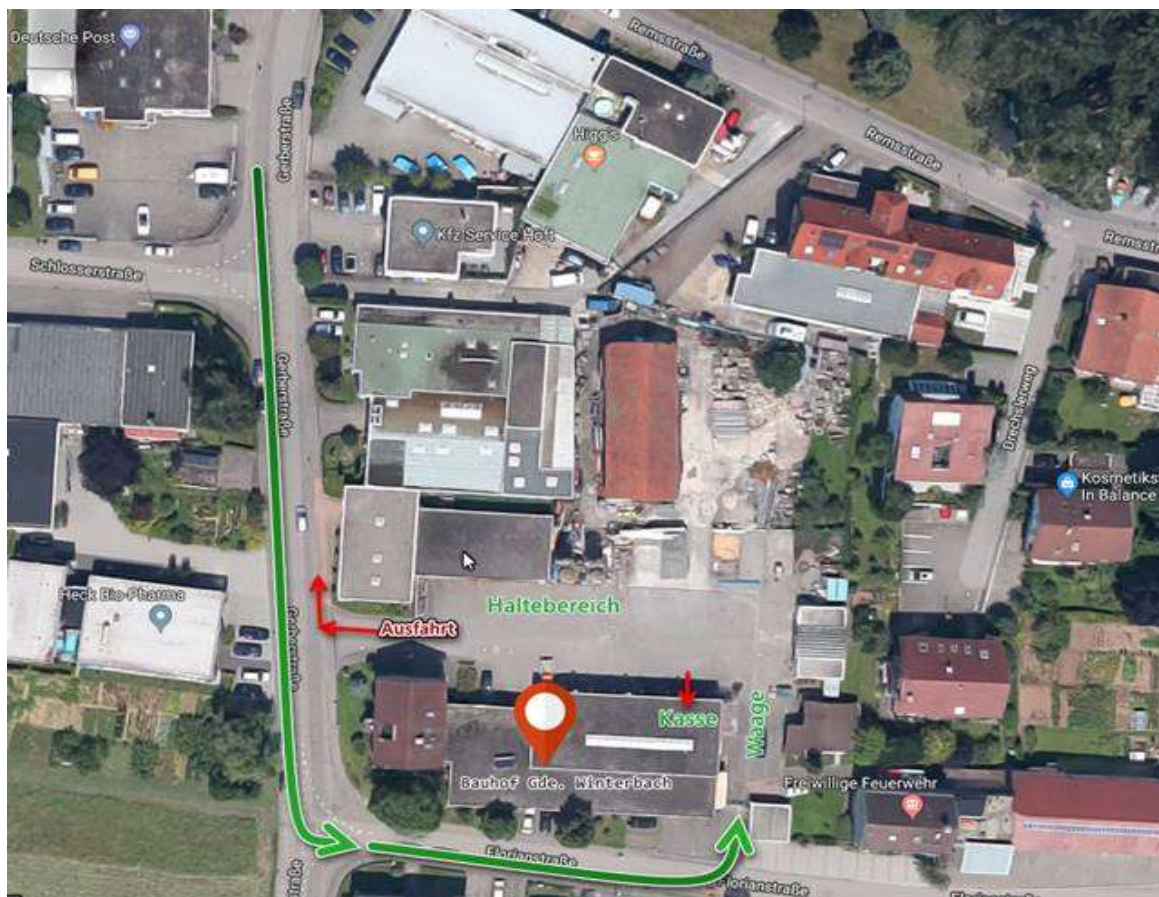


z.B. schon bei teilweiser Fäulnis – die Stellen sind braun bis schwarz, weich bis matschig, oder mit Schimmel befallen.

Auch starke Verschmutzung durch z.B. Erde kann zum Abzug führen.

2. **Anfahrt** an die Anlieferstelle im Bauhof erfolgt wieder von der Gerberstrasse (Post) kommend links in die Florianstraße.

Anfahr-Skizze:



3. **Bei jeder Abgabe** ist unser vorbereiteter „Warenbegleitschein für Bio-Äpfel“ abzugeben. Link zum direkten Download → [www.obstbauring-winterbach.de](http://www.obstbauring-winterbach.de).

**1. Vorstand:**

Eugen Hetzinger  
Gleisdorfer Platz 4  
73650 Winterbach

Telefon: +49 171 7356960  
E-Mail: [info@obstbauring-winterbach.de](mailto:info@obstbauring-winterbach.de)  
Web: [www.obstbauring-winterbach.de](http://www.obstbauring-winterbach.de)

Vereinsregister 280360  
Amtsgericht Stuttgart  
USt Nr. 82005/21408



DE-BW-022-05142A

#### 4. Verhaltensregeln/Maßnahmen zum Infektionsschutz vor SARS-CoV-2 (Coronavirus)

- Die Maßnahmen gelten für das gesamte Betriebsgelände des Bauhof Winterbach
- Je Fahrzeug darf nur eine Person das Fahrzeug verlassen.
- Es besteht die Pflicht beim Verlassen des Fahrzeugs **immer** einen Mund-Nasen-Schutz korrekt zu tragen
- Bei Anlieferung im Anhänger ohne Kippfunktion bringen Sie bitte Ihre eigene Abladehilfe mit.  
Das sind z.B. Schaufel, Schneeschieber, etc.  
Eine frei für Sie verfügbare Schaufel steht **nicht** zur Verfügung.
- Im Gebäude im zugänglichen Bereich der Kasse darf sich nur eine Person aufhalten.
- Verwenden Sie bitte Ihren eigenen Kugelschreiber o.ä.  
für Ihre Unterschrift auf dem Warenbegleitschein und Gutschriftbeleg
- Außerhalb des Betriebsgeländes halten Sie bitte die geltenden Vorschriften ein.
- Den Anweisungen des Teams und vor Ort vorhandenen Aushängen ist zu folgen.

#### 5. Bio-Äpfel für Winterbacher Apfelsaft

An folgenden Terminen nehmen wir Äpfel auch für den Winterbacher Apfelsaft an.

19.09.2020

26.09.2020

10.10.2020

17.10.2020

24.10.2020

Wir bitten Sie Ihre Äpfel an diesen Tagen vorzugsweise an der Sammelstelle im Bauhof Winterbach abzugeben.

---

##### 1. Vorstand:

Eugen Hetzinger  
Gleisdorfer Platz 4  
73650 Winterbach

Telefon: +49 171 7356960  
E-Mail: [info@obstbauring-winterbach.de](mailto:info@obstbauring-winterbach.de)  
Web: [www.obstbauring-winterbach.de](http://www.obstbauring-winterbach.de)

Vereinsregister 280360  
Amtsgericht Stuttgart  
USt Nr. 82005/21408



## 6. Abgabe direkt bei Beutelsbacher Fruchtsaftkellerei

- Es gelten bezgl. Fahrzeug, Abladehilfe und Kugelschreiber die selben Regeln wie oben beschrieben.  
Beachten Sie dabei weitere Regelungen vor Ort
- Bitte EC-Karte mitbringen.  
Ab ca. 50 € wird möglichst bargeldlos gearbeitet und der Geldbetrag auf die EC-Karte geladen.
- Annahmezeiten  
Mo bis Fr 9-12 Uhr und 14:30-18:00  
Samstags 9 bis 18 Uhr  
Bio Äpfel Di, Do, Sa.

Freundliche Grüße  
Friedrich Hirsch

Eugen Hetzinger

---

### 1. Vorstand:

Eugen Hetzinger  
Gleisdorfer Platz 4  
73650 Winterbach

Telefon: +49 171 7356960  
E-Mail: [info@obstbauring-winterbach.de](mailto:info@obstbauring-winterbach.de)  
Web: [www.obstbauring-winterbach.de](http://www.obstbauring-winterbach.de)

Vereinsregister 280360  
Amtsgericht Stuttgart  
USt Nr. 82005/21408

